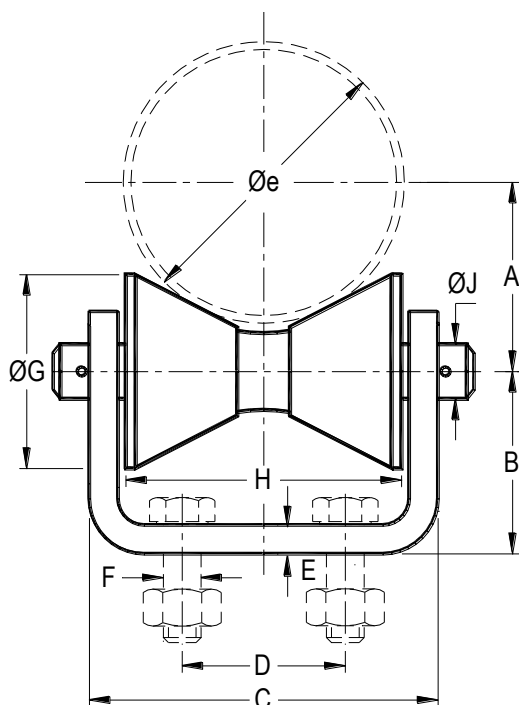


# **RODILLO CON HORQUILLA (PIPE ROLL CHAIR)** **RODILLO SOLO (PIPE ROLL ONLY)**

**RDH**  
**RDS**

**R**  
**O**  
**D**  
**I**  
**L**  
**L**  
**O**  
**S**



**TAMAÑOS:** PARA CAÑOS DE 3/4" a 10".

**MATERIAL:** ACERO AL CARBONO. POR MONTAJE CON BUJES DE LUBRICACIÓN PERMANENTE CONSULTAR.

**ACABADO:** ZINCADO ELECTROLÍTICO, OTROS CONSULTAR.

**USOS:** PARA SOSTENER CAÑERÍAS CON O SIN AISLACIÓN QUE POSEEN SOLO MOVIMIENTOS LONGITUDINALES.

**TEMPERATURA MÁXIMA:** 400°C.

**NORMAS:** CUMPLE MSS-SP69.

**SELECCIÓN:** PARA CAÑOS SIN AISLACIÓN SE EFECTUA DIRECTAMENTE CON LA TABLA. PARA AISLADOS ANTES DE INGRESAR EN LA TABLA CALCULAR PREVIAMENTE EL DIÁMETRO EXTERIOR RESULTANTE.

**INSTALACIÓN:** PROVEER AISLACIÓN SUFICIENTEMENTE RESISTENTE EN LOS APOYOS Y/O AGREGAR CORAZAS ITESOP® O PROTECTORES DE AISLACIÓN ITESOP®. LA BASE PUEDE ABULONARSE O SOLDARSE A LA ESTRUCTURA.

**ESPECIFICACIÓN DE COMPRA:** INDICAR NOMBRE Y/O RDH O RDS, TAMAÑO O DIÁMETRO EXTERIOR RESULTANTE, ACABADO Y/O O MEDIANTE EL CÓDIGO DEL ARTÍCULO.

**CÓDIGO DE ARTÍCULO:** ES **RDH ØØAAZ**, SIENDO LOS DÍGITOS:  
 1° A 2° : "RD".  
 3° : "H" RODILLO CON HORQUILLA, "S" RODILLO SOLO.  
 4° : ESPACIO EN BLANCO.  
 5° Y 6° : SEGÚN TAMAÑO, VER COD. ØØ EN TABLA.  
 7° Y 8° : "AA".  
 9° : "Z" ZINCADO ELECTROLÍTICO, CONSULTAR POR OTROS.

ITESOP 05-03

TAMAÑO RODILLO Nº   ØØ		CAÑO		CARGA MÁXIMA kgf	DIMENSIONES									PESO (1)	
		Øn Pulg.	Øe mm		A mm	B mm	C mm	D mm	E pulg.	F pulg.	ØG mm	H mm	ØJ pulg.	RDS kgf	RDH kgf
0	00	3/4	26,7	100	21	32	65	28	3/16x1	5/16	38	52	3/8	0,18	0,38
		1	33,4		25										
		1 1/4	42,2		30										
		1 1/2	48,3		34										
1	01	2	60,3	200	44	38	84	44	3/16x1 1/4	3/8	50	70	1/2	0,52	0,85
		2 1/2	76,1		56										
		3	88,9		62										
		3 1/2	102		68										
2	02	4	114	470	70	42	110	44	1/4x1 1/4	3/8	54	94	1/2	0,75	1,16
		5	141		85										
		6	168		102										
3	03	8	219	1050	133	65	178	90	2x3/8	5/8	80	152	3/4	3,00	4,45
		10	273		162										

(1) PESO UNITARIO APROXIMADO SIN BULONERÍA

**ITECO SRL**

