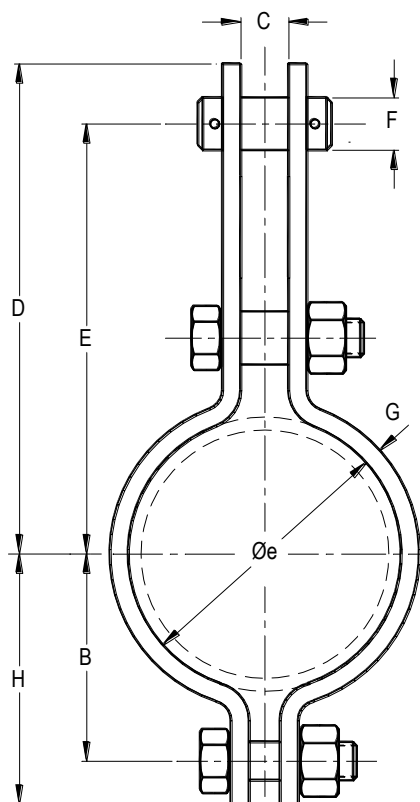


ABRAZADERA DOBLE BULÓN REFORZADA (HEAVY DOUBLE BOLT PIPE CLAMP)

B2R

A
B
R
A
Z
A
D
E
R
A
S



TAMAÑOS: PARA CAÑOS DE 1 1/2" a 24".

MATERIAL: ACERO AL CARBONO, OTROS CONSULTAR

ACABADO: ZINCADO ELECTROLÍTICO O POR INMERSIÓN EN CALIENTE. OTROS CONSULTAR.

USOS: SE RECOMIENDA PARA SUSPENDER CAÑOS AISLADOS CON SUJECCIÓN FLEXIBLE. PERMITE COMO MÁXIMO UN ESPESOR DE AISLACIÓN DE CUATRO PULGADAS.

TEMPERATURA MÁXIMA: PARA ACERO AL CARBONO 400°C, 650°C PARA AISI 304 Y AISI 316.

NORMAS: CUMPLE MSS-SP-58 -2018

INSTALACIÓN: SE VINCULA AL RESTO DE LA SUSPENSION POR SU PERNO DE CARGA.

CARACTERÍSTICAS: EL PERNO DE CARGA QUEDA FUERA DE LA AISLACIÓN EN CAÑERÍAS MAYORES DE 4", PARA ESPESOR DE ÉSTA DE HASTA 4 ". LAS CARGAS MÁXIMAS ADMISIBLES HAN SIDO DETERMINADAS DE ACUERDO AL CÓDIGO ANSI.

ESPECIFICACIÓN DE COMPRA: INDICAR NOMBRE Y/O B2R, DIÁMETRO DEL CAÑO, MATERIAL, ACABADO O MEDIANTE EL CÓDIGO DEL ARTÍCULO.

CÓDIGO DE ARTÍCULO: ES **B2R ØØAAZ**, SIENDO LOS DÍGITOS:

1º A 3º: "B2R".

4º: ESPACIO EN BLANCO.

5º Y 6º: SEGÚN CAÑO, VER COD. ØØ EN TABLA AL PIE.

7º: "A" PARA ACERO AL CARBONO, OTROS VER TABLAS EN CÓDIGO ITESOP, HOJAS COD.

8º: "A" CON BULONERÍA, "S" SIN ELLA.

9º: "Z" PARA ZINCADO ELECTROLÍTICO, "G" ZINCADO POR INMERSIÓN EN CALIENTE, "N" SIN ACABADO.

CAÑO			CARGA MÁX. A(1)		DIMENSIONES							PESO (2) kgf
Øn Pulg.	Øe mm	COD. Ø Ø	340°C kgf	400°C kgf	B mm	C mm	D mm	E mm	F pulg.	G pulg.	H mm	
1 1/2	48,3	3 8	960	845	46	26	126	104	5/8	1/4x1 1/2	67	1,2
2	60,3	4 3	960	845	57	26	152	132	5/8	1/4x1 1/2	77	1,4
2 1/2	76,1	4 8	960	845	57	26	155	132	5/8	1/4x1 1/2	79	1,6
3	88,9	5 1	1265	1120	77	26	175	150	3/4	5/16x2	102	2,5
4	114	5 5	1565	1385	95	26	193	166	7/8	3/8x2	122	3,5
5	141	6 0	1565	1385	105	26	215	185	7/8	3/8x2	135	3,7
6	168	6 2	1830	1625	121	44	260	228	1	3/8x2 1/2	154	5,5
8	219	6 6	2500	2230	152	50	290	258	1 1/8	1/2x2 1/2	188	8,5
10	273	6 9	2870	2550	184	57	336	289	1 1/4	1/2x3 1/2	230	15
12	324	7 2	3660	3240	220	63	366	320	1 3/8	5/8x3 1/2	265	20
14	356	7 3	4970	4400	245	63	396	343	1 1/2	3/4x4	299	29
16	406	7 5	5220	4640	276	76	437	378	1 3/4	3/4x4 1/2	336	35

(1) VALORES PARA ACERO AL CARBONO, PARA OTROS MATERIALES CONSULTAR INFORMANDO TEMPERATURA DE SERVICIO.

(2) PESO UNITARIO APROXIMADO CON BULONERÍA

ITESOP 03-21

ITECO SRL

