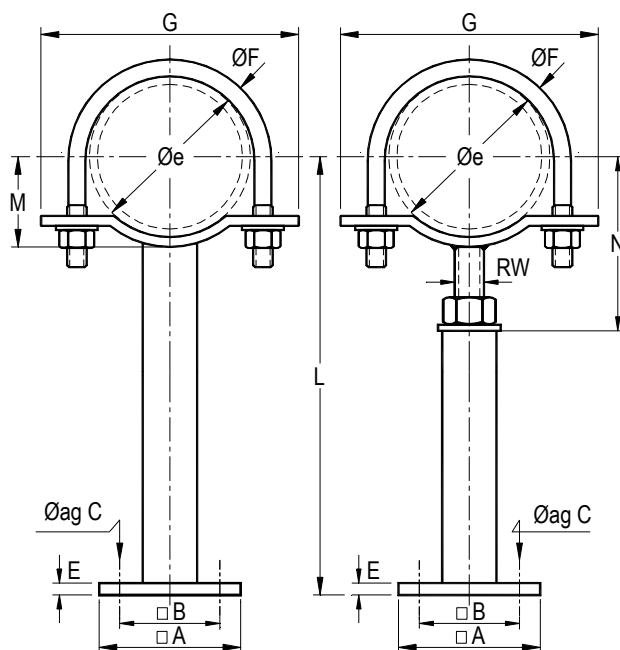


# PEDESTAL CON ABRAZADERA (PIPE STANCHION WITH CLAMP) PEDESTAL REGULABLE CON ABRAZADERA (AJUSTABLE PIPE STANCHION WITH CLAMP)

TAF

TAR

P  
E  
D  
E  
S  
T  
A  
L  
E  
S



**TAMAÑOS:** PARA CAÑOS DE 2 1/2" a 20".

**MATERIAL:** ACERO AL CARBONO, OTROS CONSULTAR.

**ACABADO:** NEGRO. OTROS CONSULTAR.

**USOS:** PARA SOPORTAR TRAMOS  
HORIZONTALES DE CAÑOS.

**TEMPERATURA MÁXIMA:** 400°C.

**NORMAS:** CUMPLE MSS-SP69.

**CARACTERÍSTICAS:** PARA CASOS QUE REQUIERAN  
REGULACIÓN DE ALTURA ELEGIR EL  
REGULABLE (TAR), CON EL CUAL SE  
OBTIENE UNA REGULACIÓN DE  $\pm 25$  mm.

**INSTALACIÓN:** LOS DE TIPO REGULABLE SE ELEVAN O  
DESCIENDEN CON UNA LLAVE STANDARD  
DE MEDIDA ADECUADA.

**ESPECIFICACIÓN DE COMPRA:** INDICAR NOMBRE Y/O  
TAF O TAR, DIÁMETRO DEL CAÑO, VALOR  
"L", MATERIAL DE LA ABRAZADERA SI ES  
ESPECIAL, ACABADO O MEDIANTE EL  
CÓDIGO DEL ARTÍCULO.

**CÓDIGO DE ARTÍCULO:** ES **TAFMDDØØN**, SIENDO  
LOS DÍGITOS:

1º A 3º: "TAF" O "TAR"

4º: NÚMERO DE METROS DE "L" MENOS  
0,5m.

5º Y 6º: SEGÚN CAÑO PEDESTAL, VER COD.  
DD EN TABLA.

7º Y 8º: SEGÚN CAÑO, VER COD. ØØ EN  
TABLA.

9º: "N" SIN ACABADO, OTROS CONSULTAR.

CAÑO			PEDESTAL		CARGA (1) kgf	DIMENSIONES									
Øn Pulg.	Øe mm	COD. Ø Ø	Øn Pulg.	COD. D D		A mm	B mm	ØC mm	E mm	ØF Pulg.	G mm	M mm	N mín. mm	N max. mm	RW Pulg.
2 1/2	76,1	4 8	2	4 3	700	200	134	18	10	1/2	125	47	98	148	1 1/4
3	88,9	5 1	2	4 3	1520	200	134	18	10	1/2	140	55	105	155	1 1/4
3 1/2	102	5 3	2	4 3	1520	200	134	18	10	1/2	152	61	112	162	1 1/4
4	114	5 5	2	4 3	1580	200	134	18	10	1/2	168	67	120	170	1 1/4
5	141	6 0	2	4 3	1580	200	134	18	10	1/2	195	84	135	185	1 1/4
6	168	6 2	3	5 1	2200	200	134	18	10	5/8	235	100	155	205	1 1/2
8	219	6 6	3	5 1	2200	200	134	18	10	5/8	295	126	180	230	1 1/2
10	273	6 9	4	5 5	2700	200	134	18	13	3/4	357	154	215	265	1 3/4
12	324	7 2	4	5 5	3900	200	134	18	13	7/8	425	178	240	290	1 3/4
14	356	7 3	4	5 5	4100	200	134	21	13	7/8	455	195	254	304	1 3/4
16	406	7 5	4	5 5	4100	200	134	21	13	7/8	505	220	280	330	1 3/4
18	457	7 7	5	6 0	4100	230	160	24	13	1	570	250	320	370	2
20	508	7 8	5	6 0	4100	230	160	24	13	1	620	275	340	390	2

(1) MÁXIMA RECOMENDADA

ITESOP 02-03

ITECO SRL

