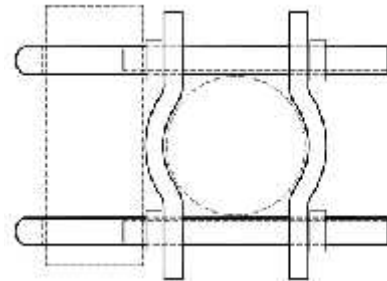
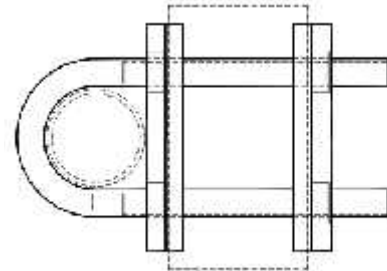


TAMAÑOS: PARA CAÑOS DE 1/2" a 16"
 MATERIAL: ACERO AL CARBONO, OTROS CONSULTAR
 ACABADO: EL MISMO DE LA ABRAZADERA.
 USOS: NUDOS COMO MUESTRA LA FIGURA
 TEMPERATURA MÁXIMA: 400°C EN AC. C; 650°C PARA AISI 304 Y AISI 316.
 CARGA MAXIMA: ES LA DE LA ABRAZADERA.

ESPECIFICACIÓN DE COMPRA: INDICAR NOMBRE, DIÁMETRO DEL CAÑO, MATERIAL, ACABADO Y ACCESORIOS O MEDIANTE EL CÓDIGO DEL ARTÍCULO.

CÓDIGO DE ARTÍCULO: ES **B3LPØØAAZ**, O **B3SPØØAAZ**, SIENDO LOS DÍGITOS:

- 1° A 4°: "B3SL" PARA USAR CON ABRAZADERA B3L O "B3SP" PARA USAR CON B3S.
- 5° Y 6°: SEGÚN CAÑO, VER COD. ØØ EN TABLA AL PIE.
- 7°: SEGÚN MATERIAL (VER CÓDIGO ITESOP)
- 8° "S"
- 9°: SEGÚN ACABADO: D, Z o G, EN AC. C; N en AISI.



CAÑO			DIMENSIONES							PESO
Øn	Øe	COD.	A	B	C	Planchuela	ØF	ØG	H	(1)
Pulg.	mm	Ø Ø	mm	mm	mm	puld.	mm	mm	mm	kgf
1/4	13,7	1 3	42	22	14	1/8x3/4	7,5	6,4	3	0,020
3/8	17,1	1 7	45	25	25	1/8x3/4	7,5	6,4	3	0,021
1/2	21,3	2 1	51	31	19	1/8x3/4	8	6,4	3	0,024
3/4	26,7	2 6	60	38	25	1/8x3/4	8	6,4	4	0,028
1	33,4	3 0	62	42	29	1/8x3/4	8	6,4	5	0,029
1 1/4	42,2	3 6	75	52	34	1/8x3/4	8	6,4	6	0,036
1 1/2	48,3	3 8	80	60	38	1/8x3/4	10	6,4	7	0,038
2	60,3	4 3	95	72	46	1/8x3/4	10	6,4	8	0,05
2 1/2	76,1	4 8	120	90	60	3/16x1 1/4	14	6,4	11	0,14
3	88,9	5 1	130	104	67	3/16x1 1/4	14	6,4	12	0,15
3 1/2	102	5 3	146	106	79	3/16x1 1/2	14	6,4	15	0,20
4	114	5 5	160	118	89	1/4x1 1/2	14	6,4	17	0,30
5	141	6 0	185	155	108	1/4x1 1/2	14	6,4	21	0,35
6	168	6 2	190	188	128	1/4x2	18	13	22	0,47
8	219	6 6	275	240	132	1/4x2	19	13	23	0,69
10	273	6 9	345	295	156	3/8x2	20	20	24	1,30
12	324	7 2	410	350	181	1/2x2	24	30	25	2,06
14	356	7 3	450	385	232	5/8x2	27	32	35	2,85
16	406	7 5	500	435	261	5/8x2	27	32	39	3,17

ITESOP 01-26

(1) Peso del puente sólo, sin la Abrazadera.
 La Tabla es para abrazaderas B3S, para B3L se fabrican los B3LP, de dimensiones y pesos poco menores.

