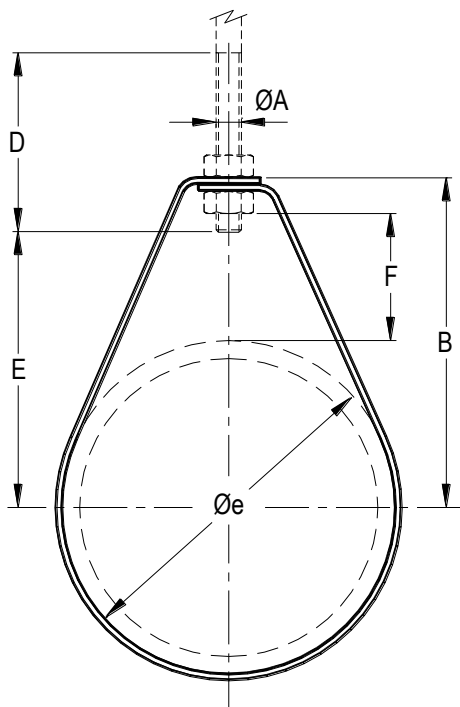


# ANILLO AJUSTABLE (ADJUSTABLE RING )

B6S

A  
B  
R  
A  
Z  
A  
D  
E  
R  
A  
S



**TAMAÑOS:** PARA CAÑOS DE 1/2" a 12".

**MATERIAL:** ACERO AL CARBONO, OTROS CONSULTAR

**ACABADO:** ZINCADO ELECTROLÍTICO AZUL.

**USOS:** SE RECOMIENDA PARA SUSPENSIÓN DE CAÑOS SIN AISLACIÓN QUE NO SUFRAN MOVIMIENTOS Y PARA CONDUCTOS. PERMITE REGULACIÓN DE ALTURA .

**TEMPERATURA MÁXIMA:** 340°C.

**NORMA:** CUMPLE MSS-SP69 .

**INSTALACIÓN:** PROVEER TIRANTE ROSCADO. LA LONGITUD DE ROSCA MÍNIMA DEBE SER LA INDICADA.

**ESPECIFICACIÓN DE COMPRA:** INDICAR NOMBRE Y/O B6S, MATERIAL Y DIÁMETRO DEL CAÑO O MEDIANTE EL CÓDIGO DEL ARTÍCULO.

**CÓDIGO DE ARTÍCULO:** ES **B6S ØØASZ**, SIENDO LOS DÍGITOS:  
1º A 3º : "B6S".  
4º : ESPACIO EN BLANCO.  
5º Y 6º : SEGÚN CAÑO, VER COD. ØØ EN TABLA AL PIE.  
7º A 9º: "ASZ" PARA EJECUCIÓN STANDARD

CAÑO			CARGA MÁXIMA RECOMENDADA kgf	DIMENSIONES					PESO (1) kgf
Øn Pulg.	Øe mm	COD. Ø Ø		ØA pulg.	B mm	D mm	E mm	F mm	
1/2	21,3	2 1	275	3/8	46	63	28	25	0,05
3/4	26,7	2 6	275	3/8	53	63	33	25	0,06
1	33,4	3 0	275	3/8	56	63	36	25	0,07
1 1/4	42,2	3 6	275	3/8	65	63	45	32	0,08
1 1/2	48,3	3 8	275	3/8	70	63	49	32	0,09
2	60,3	4 3	275	3/8	76	63	55	32	0,10
2 1/2	76,1	4 8	275	3/8	98	90	76	44	0,18
3	88,9	5 1	275	3/8	108	90	84	44	0,20
3 1/2	102	5 3	275	3/8	114	90	90	44	0,23
4	114	5 5	440	1/2	124	90	97	50	0,42
5	141	6 0	440	1/2	145	100	117	50	0,46
6	168	6 2	565	5/8	162	115	131	50	0,65
8	219	6 6	565	5/8	192	115	157	50	0,80
10	273	6 9	720	3/4	240	135	198	75	1,98
12	324	7 2	720	7/8	277	155	223	75	2,95

(1) PESO UNITARIO APROXIMADO

ITESOP 12-03

